

Unità di controllo REO-Power Former PF 301 PLC/RS232 per alimentatori REO - Power Former SPS/RS232 Steuereinheit für Versorgungen

Serie PF 300
Tipo PF 301

Applicazioni:

Misurazione, controllo, regolazione di potenze elettriche. Funzionamento manuale, stabilizzato o in base a una funzione, **in unione con un una unità di potenza**. Per impiego nei laboratori di ricerca e sviluppo, laboratori di prove e misure, stazioni di test e collaudo, assicurazione qualità e linee di produzione.

Anwendungen:

Messen, Steuern, Regeln von Leistungen. Manuell, stabilisiert oder nach einer Funktion **in Verbindung mit einem Leistungsteil**. Entwicklungslaboratorien, Prüfinstitute, Qualitätssicherung, Prüffeld und Fertigung.



Conforme a/ gemäß VDE 0100 VDE 0552	Tensione di prova/ Prüfspannung 3 kV
Grado di protezione/ Schutzart IP 20	Categoria climatica/ Klimakategorie DIN IEC 60068-1

Equipaggiamento:

- Display a colori 800 x 600 con menu guidato per il comando e controllo di una unità di potenza e per la visualizzazione di informazioni dettagliate sui valori istantanei delle grandezze
- Tasti sul Touch Panel TFT 800 x 600 per i comandi
- Ingresso alimentazione 230 V, 50 Hz, ingressi di misura, interfaccia seriale RS 232 (RS 422) per il collegamento all'unità di potenza

Vantaggi:

- Regolazione di molteplici parametri
- Stabilizzazione della tensione
- Funzionamento manuale
- Valori limite impostabili per la protezione degli utilizzatori collegati
- Visualizzazione di V, I, P, cos ϕ , S, Q
- Precisione di regolazione 1% sul valore finale

Opzioni:

- Rappresentazione grafica dei valori di riferimento e dei valori istantanei nel modo di funzionamento automatico
- Stabilizzazione della corrente
- Impostazione automatica del valore di riferimento
- Segnalazione di ritorno per intervento delle protezioni
- Ingressi di misura opzionali (es. per Temp., Press., ...)
- 3 x correnti 0 – 1A oppure 0 - 5A AC / DC
- 3 x tensioni 0 – 500V 0 - 1000V AC / DC
- ingressi analogici 0 - 20 mA
- 3 x DC oppure 0-10 VDC

Ausstattung:

- 800 x 600 Farbdisplay mit Menusystem zur Steuerung eines Leistungsteils und Darstellung detaillierter Informationen über die Momentanwerte
- Tasten am 800 x 600 TFT Touch Panel
- Eingang/Ausgang: 230 V, 50 Hz, Messeingänge, Verbindung zum Leistungsteil RS 232 (RS 422) Schnittstelle

Vorteile:

- Vielfältige Regelung
- Spannungskonstanthaltung
- Handbetrieb
- Einstellbare Grenzwerte zum Schutz der angeschlossenen Verbraucher
- Anzeige von U, I, P, cos ϕ , S, Q
- Regelgenauigkeit 1% vom Endwert

Option:

- Grafische Anzeige von Soll- und Istwert im Automatikbetrieb
- Stromkonstanthaltung
- Automatische Sollwertvorgabe
- Rückmeldung bei Sicherheitsansprechen
- Optionale Messeingänge (z.B. für Temp, Druck,...)
- 3 x Strom 0 – 1A oder 0 - 5A AC / DC
- 3 x Spannung 0 – 500V 0 - 1000V AC / DC
- Analogeingänge 0 – 20 mA
- 3x DC oder 0 – 10 VDC

$T[^\circ\text{C}] = f(P[\text{W}])$

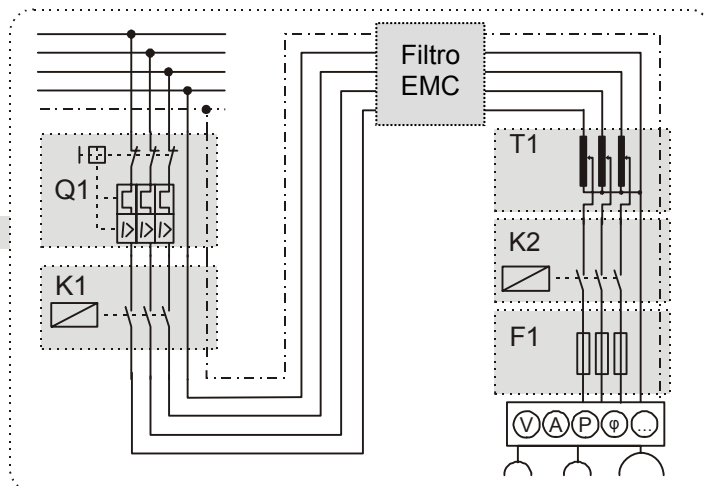
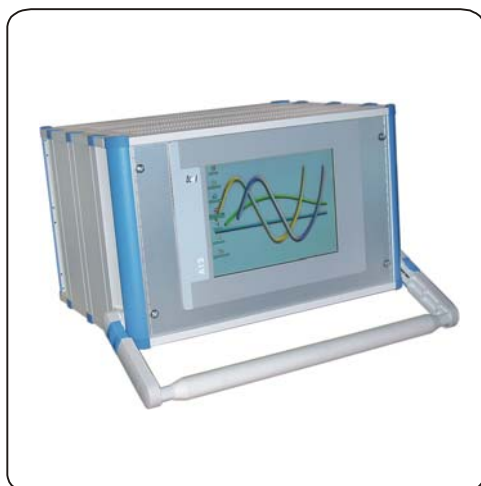
Con l'ausilio degli ingressi di misura, nei diagrammi possono essere rappresentate, assieme alle grandezze elettriche, anche altre grandezze fisiche misurate, come temperatura, pressione ed altri valori. Possono così essere determinati in modo semplice percorsi di misura significativi e sicuri.

$T[^\circ\text{C}] = f(P[\text{W}])$

Mit der Zuhilfenahme der Messeingänge können physikalische Messgrößen wie Temperatur, Druck oder andere Werte im Diagramm mit dargestellt werden. Dadurch können aussagekräftige und sichere Messverläufe auf einfache Art erstellt werden.

Powerformer PF 301

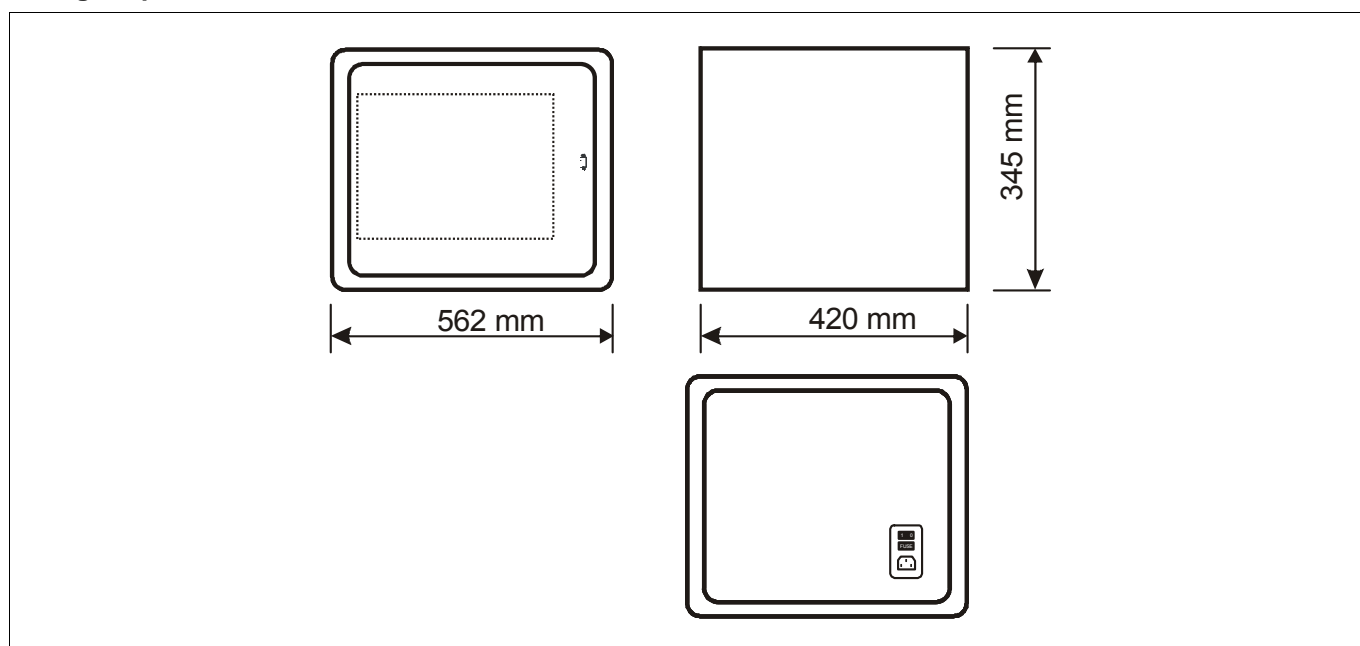
Unità di potenza, ad es. REOLAB 360



Caratteristiche tecniche • Technische Daten

Tipo Type	Tensione nominale Nennspannung	Potenza nominale Nennleistung
PF 301	230V 50/60Hz	350 VA

Disegno quotato • Maßbild



Pagina principale (funzionamento manuale) / Hauptseite (Handbetrieb)

Visualizzazioni

- Valori di misura V, I, P
- Stato di funzionamento

Impostazioni

- Impostazione manuale della tensione di uscita tramite tasti
- Comando dei contattori

Anzeige

- Messwerte U, I, P
- Betriebszustand

Stellmöglichkeiten

- Manuelles verstellen der Ausgangsspannung über Tasten
- Steuerung der Schütze

Pagina principale (regolazione di corrente) / Hauptseite (Stromregelung)

Visualizzazioni

- Valori di misura V, I, P
- Stato di funzionamento
- Grandezza regolata sotto forma di barra

Impostazioni

- Valore di riferimento tramite cursore o tasti
- Comando dei contattori

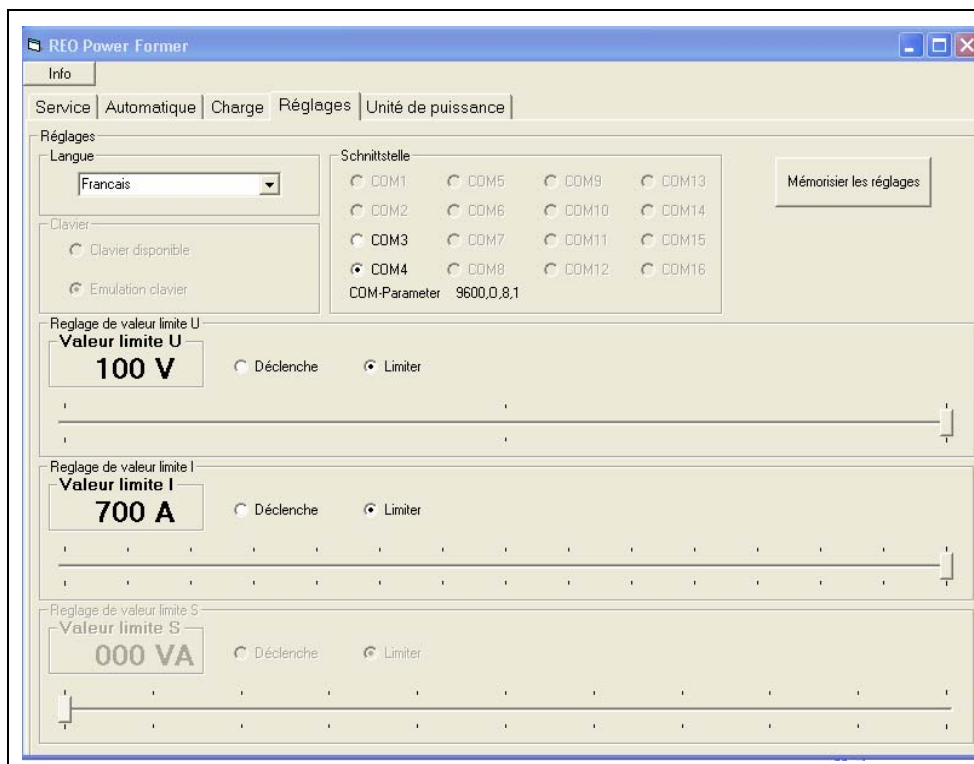
Anzeige

- Messwerte U, I, P
- Betriebszustand
- Regelgröße als Balken

Stellmöglichkeiten

- Sollwert über Schieber oder mit Tasten
- Steuerung der Schütze

Impostazioni di sistema / Anzeigen (Systemeinstellungen)



Visualizzazioni

- Selezione della lingua
- Valori limite di tensione e corrente impostati

Impostazioni

- Valori limite tramite cursore
- Scelta fra interruzione di protezione e limitazione

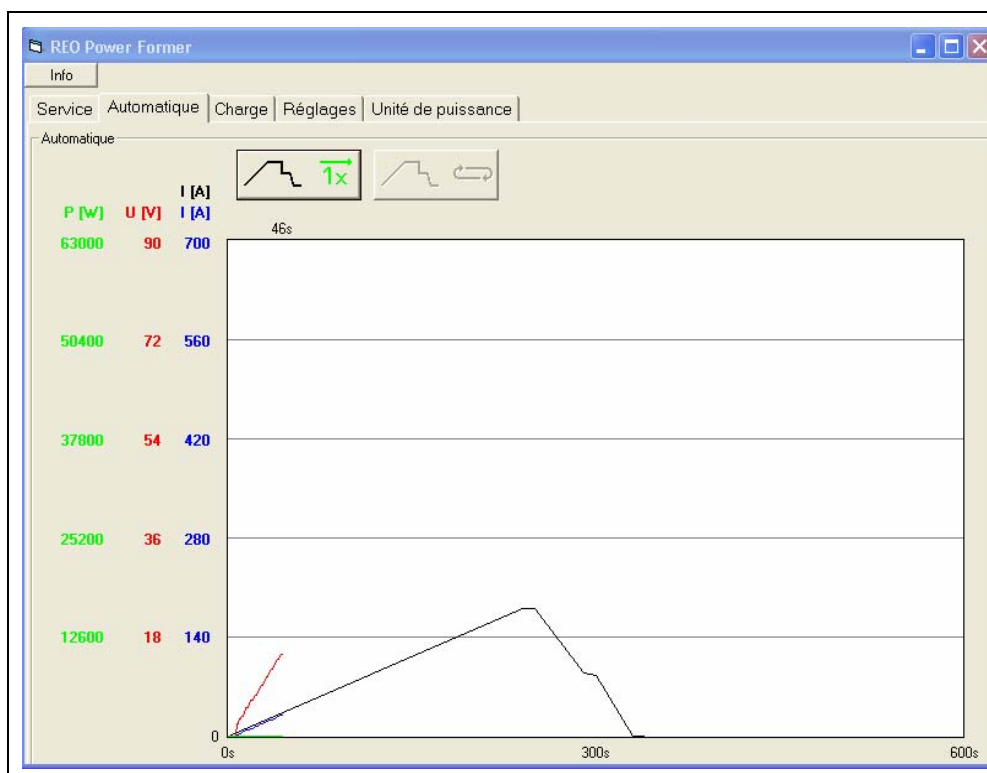
Anzeige

- Sprachauswahl
- Eingegebene Spannungs- und Strombegrenzung

Stellmöglichkeiten

- Grenzwerte über Schieber
- Auswahl zwischen Abschalten und Begrenzen

Diagrammi (funzionamento automatico) / Diagramme (Automatbetrieb)



Visualizzazioni

- Andamento del valore di riferimento della forma grafica (funzione) selezionata
- Valore di riferimento attuale della forma grafica (funzione) selezionata
- Valori di misura sul carico

Anzeige

- Sollwertverlauf der gewählten Kurvenform
- Aktueller Sollwert der gewählten Kurvenform
- Messwerte der Last