

RESISTENZE E CHOPPER DI FRENATURA

- GUIDA ALLA SCELTA DEI PRODOTTI -

Indice per categoria

Resistenze di frenatura tubolari cementate con custodia in lamiera forata zincata	pag. 3
Resistenze di frenatura piatte e compatte con custodia in estruso di alluminio	pag. 4
Resistenze di frenatura compatte con custodia in estruso e piastra di montaggio	pag. 5
Resistenze di frenatura a registri	pag. 6
Resistenze di frenatura con raffreddamento ad acqua	pag. 7
Resistenze di frenatura con forma a libro con custodia in lamiera zincata	pag. 8
Resistenze di frenatura con chopper integrato	pag. 8
Chopper di frenatura	pag. 8

Indice per prodotto

BBS 201- Chopper di frenatura con forma a libro con custodia in lamiera zincata (760 V, 32 A)	pag. 8
BS 101 - Chopper di frenatura per montaggio su guida DIN (440 V, 32 A)	pag. 8
BS 102 - Chopper di frenatura per montaggio su guida DIN (760 V, 32 A)	pag. 8
BW 101 – Resistenze di frenatura tubolari cementate con custodia in lamiera forata e zincata (0.18 - 2 kW / 1.8 - 20 kW)	pag. 3
BW 102 – Resistenze di frenatura tubolari cementate con custodia in lamiera forata e zincata (100 – 200 W / 1 - 2 kW)	pag. 3
BW 103 – Resistenze di frenatura tubolari cementate con custodia in lamiera forata e zincata (0.4 - 1 kW / 4 - 10 kW)	pag. 3
BW 104 – Resistenze di frenatura tubolari cementate con custodia in lamiera forata e zincata (0,8 - 2,5 kW / 8 - 25 kW)	pag. 3
BW 105 – Resistenze di frenatura tubolari cementate con custodia in lamiera forata e zincata (3 - 5 kW / 30 - 50 kW)	pag. 3
BW 152 – Resistenze di frenatura piatte (14 mm) con custodia in estruso sagomato (100 – 250 W / 1 – 2,5 kW)	pag. 4
BW 153 – Resistenze di frenatura compatte con custodia in estruso sagomato (100 – 400 W / 1 – 4 kW)	pag. 4
BW 154 – Resistenze di frenatura piatte (21 mm) con custodia in estruso sagomato (100 – 250 W / 1 – 2,5 kW)	pag. 4
BW 155 – Resistenze di frenatura compatte con custodia in estruso sagomato (1 – 4 kW / 10 – 40 kW)	pag. 4
BW 155 – Resistenze di frenatura compatte assemblate con custodia in estruso sagomato (2 – 24 kW / 20 – 240 kW)	pag. 5
BW 156 – Resistenze di frenatura compatte con custodia in estruso sagomato (400 – 1200 W / 4 – 12 kW)	pag. 5
BW 201 – Resistenze di frenatura con forma a libro con custodia in lamiera zincata (100 W - 750 W)	pag. 8
BW 301 - Resistenze di frenatura con chopper integrato (395V/ 375V) con custodia in lamiera forata e zincata (44 W – 132 W)	pag. 8
BW 302 - Resistenze di frenatura a registri con chopper integrato (763V/ 737V) con custodia in acciaio (3 kW - 7.5 kW)	pag. 8
BW 303 - Resistenze di frenatura con chopper integrato (681V/ 660V) con custodia in lamiera forata e zincata (88 W - 450 W)	pag. 8
BW 401 – Resistenze di frenatura compatte (400 V _L) con custodia in estruso e piastra di montaggio (50 - 180 W / 0,5 - 1,8 kW)	pag. 5
BW 402 - Resistenze di frenatura compatte (900 V _L) con custodia in estruso e piastra di montaggio (100 – 600 W / 1 – 6 kW)	pag. 5
BW 601 - Resistenze di frenatura a registri a ventilazione naturale con custodia in acciaio (1 - 20 kW / 10 – 200 kW)	pag. 6
BW 602 - Resistenze di frenatura a registri a ventilazione forzata con custodia in acciaio (1.5 - 30 kW / 15 – 300 kW)	pag. 6
BW 603 - Resistenze di frenatura a registri compatte a ventilazione naturale con custodia in acciaio (0.45 - 5 kW / 4.5 - 50 kW)	pag. 6
BW 604 - Resistenze di frenatura a registri compatte a ventilazione forzata con custodia in acciaio (0.65 - 7.5 kW / 6.5 - 75 kW)	pag. 6
BW 605 - Resistenze di frenatura a registri a sovraccaricabilità molto elevata con custodia in acciaio (3 kW - 7.5 kW)	pag. 7
BW 701 - Resistenze di frenatura a registri a ventilazione forzata con custodia in profilato di alluminio (1 - 4 kW / 10 - 40 kW)	pag. 7
BW C 153 - Resistenze di frenatura compatte con raffreddamento ad acqua indiretto (2 - 20 kW / 20 - 130 kW)	pag. 7
BW D 158 - Resistenze di frenatura compatte con raffreddamento ad acqua diretto (5 - 60 kW / 30 - 390 kW)	pag. 7
NTT 606 - Resistenze di frenatura a registri per alta tensione (600 - 2700 W / 6 - 27 kW)	pag. 7

Note

I prezzi non riportati nel documento, vanno richiesti indicando volumi di acquisto ed eventuali particolari esigenze.

REO progetta e costruisce resistori speciali a richiesta, o può adattare propri componenti a catalogo a requisiti specifici.

Le potenze indicate sono da intendersi come potenze continuative in aria libera a 40°C di temperatura ambiente.

Le resistenze con raffreddamento ad aria hanno valore di sovraccaricabilità pari almeno a 10 volte (ED=10%; Tc=120 s)

Le resistenze con raffreddamento ad acqua hanno valore di sovraccaricabilità pari a 6,5 volte (ED=10%; Tc=120 s)

Le resistenze di frenatura serie BW 101, BW 401, BW 605 e NTT 606 sono disponibili, a richiesta, con certificazione UL.

Tutti i data sheet sono scaricabili via internet, in formato PDF, all'indirizzo posto sopra le immagini dei componenti.

Le condizioni generali di vendita sono riportate nel documento www.reoitalia.it/vendita.pdf.

Con riserva di modifiche tecniche.

Altre aziende del Gruppo Detas: www.detas.com - www.haake.it

Resistenze di frenatura tubolari cementate con custodia in lamiera forata zincata
BW 101- Resistenze di frenatura tubolari cementate per montaggio interno quadro
www.reoitalia.it/bw101_it.pdf

BW 101/180/R[Ω]	700 V	180 W	22 - 900 Ω	100 X 65 X 220H	IP20
BW 101/360/R[Ω]	700 V	360 W	15 - 700 Ω	100 x 170 x 220H	IP20
BW 101/540/R[Ω]	700 V	540 W	10 - 450 Ω	100 x 170 x 220H	IP20
BW 101/1600/R[Ω]	700 V	1600 W	6,8 - 400 Ω	586 x 185 x 120H	IP20
BW 101/2000/R[Ω]	700 V	2000 W	4,7 - 350 Ω	486 x 275 x 120H	IP20


BW 102 - Resistenze di frenatura tubolari cementate per impianti di sollevamento
www.reoitalia.it/bw102.103.104.105_it.pdf

BW 102/100/R[Ω]	700 V	100 W	30 - 2000 Ω	230 x 65 x 75H	IP20
BW 102/150/R[Ω]	700 V	150 W	27 - 1500 Ω	230 x 65 x 75H	IP20
BW 102/200/R[Ω]	700 V	200 W	22 - 1200 Ω	230 x 65 x 75H	IP20


BW 103 - Resistenze di frenatura tubolari cementate per impianti di sollevamento
www.reoitalia.it/bw102.103.104.105_it.pdf

BW 103/400/R[Ω]	700 V	400 W	20 - 900 Ω	260 x 90 x 120H	IP20
BW 103/600/R[Ω]	700 V	600 W	18 - 650 Ω	360 x 90 x 120H	IP20
BW 103/800/R[Ω]	700 V	800 W	15 - 600 Ω	460 x 90 x 120H	IP20
BW 103/1000/R[Ω]	700 V	1000 W	12 - 500 Ω	560 x 90 x 120H	IP20


BW 104 - Resistenze di frenatura tubolari cementate per impianti di sollevamento
www.reoitalia.it/bw102.103.104.105_it.pdf

BW 104/800/R[Ω]	700 V	800 W	8,2 - 600 Ω	260 x 185 x 120H	IP20
BW 104/1000/R[Ω]	700 V	1000 W	6,8 - 500 Ω	360 x 185 x 120H	IP20
BW 104/2000/R[Ω]	700 V	2000 W	4,7 - 325 Ω	460 x 270 x 120H	IP20
BW 104/2500/R[Ω]	700 V	2500 W	3,9 - 250 Ω	560 x 270 x 120H	IP20


BW 105 - Resistenze di frenatura tubolari cementate per impianti di sollevamento
www.reoitalia.it/bw102.103.104.105_it.pdf

BW 105/3000/R[Ω]	700 V	3000 W	3,3 - 200 Ω	560 x 270 x 240H	IP20
BW 105/4000/R[Ω]	700 V	4000 W	2,7 - 150 Ω	560 x 270 x 240H	IP20
BW 105/5000/R[Ω]	700 V	5000 W	2,2 - 115 Ω	560 x 270 x 240H	IP20


Opzioni per serie BW 102, BW 103, BW 104, BW 105

- Interruttore termico (anche per la serie BW 101)
- Protezione morsetti + 1 passacavo metallico
- Protezione morsetti + interruttore termico + 2 passacavi metallici
- Protezione morsetti + 1 passacavo EMC
- Protezione morsetti + interruttore termico + 2 passacavi EMC

Resistenze di frenatura piatte e compatte con custodia in estruso di alluminio
BW 152 - Resistenze di frenatura piatte con custodia in estruso di alluminio sagomato
www.reoitalia.it/bw152_it.pdf

BW 152/100/R[Ω]	900 V	100 W	25 - 1600 Ω	100 x 100 x 14H	IP20
BW 152/150/R[Ω]	900 V	150 W	30 - 1000 Ω	150 x 100 x 14H	IP20
BW 152/200/R[Ω]	900 V	200 W	40 - 350 Ω	200 x 100 x 14H	IP20
BW 152/250/R[Ω]	900 V	250 W	50 - 300 Ω	250 x 100 x 14H	IP20


BW 153 - Resistenze di frenatura compatte con custodia in estruso di alluminio sagomato
www.reoitalia.it/bw153_it.pdf

BW 153/100/R[Ω]	900 V	100 W	80 - 1600 Ω	160 x 103 x 27,5H	IP20 / IP64
BW 153/200/R[Ω]	900 V	200 W	40 - 800 Ω	160 x 103 x 27,5H	IP20 / IP64
BW 153/300/R[Ω]	900 V	300 W	35 - 200 Ω	210 x 103 x 27,5H	IP20 / IP64
BW 153/400/R[Ω]	900 V	400 W	30 - 150 Ω	260 x 103 x 27,5H	IP20 / IP64


BW 154 - Resistenze di frenatura piatte con custodia in estruso di alluminio sagomato
www.reoitalia.it/bw154_it.pdf
Montaggio orizzontale

BW 154/100/R[Ω]/L	900 V	100 W	25 - 1600 Ω	170 x 40 x 21H	IP20
BW 154/150/R[Ω]/L	900 V	150 W	30 - 1000 Ω	210 x 40 x 21H	IP20
BW 154/200/R[Ω]/L	900 V	200 W	40 - 350 Ω	250 x 40 x 21H	IP20
BW 154/250/R[Ω]/L	900 V	250 W	50 - 300 Ω	290 x 40 x 21H	IP20


Moitaggio verticale

BW 154/100/R[Ω]/S	900 V	100 W	25 - 1600 Ω	170 x 40 x 21H	IP20
BW 154/150/R[Ω]/S	900 V	150 W	30 - 1000 Ω	210 x 40 x 21H	IP20
BW 154/200/R[Ω]/S	900 V	200 W	40 - 350 Ω	250 x 40 x 21H	IP20
BW 154/250/R[Ω]/S	900 V	250 W	50 - 300 Ω	290 x 40 x 21H	IP20


BW 155 - Resistenze di frenatura compatte con custodia in estruso di alluminio sagomato
www.reoitalia.it/bw155_it.pdf
Ventilazione naturale

BW 155/1000/R[Ω]/S	900 V	1000 W	20 - 350 Ω	170 x 175 x 75H	IP20 / IP64
BW 155/1200/R[Ω]/S	900 V	1200 W	15 - 300 Ω	230 x 175 x 75H	IP20 / IP64
BW 155/1500/R[Ω]/S	900 V	1500 W	12 - 250 Ω	330 x 175 x 75H	IP20 / IP64
BW 155/2000/R[Ω]/S	900 V	2000 W	8 - 200 Ω	530 x 175 x 75H	IP20 / IP64

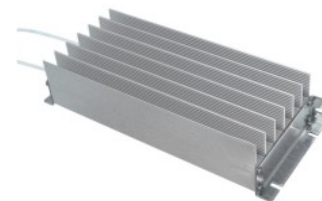

Ventilazione forzata

BW 155/1000/R[Ω]/FK	900 V	2000 W	20 - 350 Ω	170 x 175 x 119H	IP20
BW 155/1200/R[Ω]/FK	900 V	2400 W	15 - 300 Ω	230 x 175 x 119H	IP20
BW 155/1500/R[Ω]/FK	900 V	3000 W	12 - 250 Ω	330 x 175 x 119H	IP20
BW 155/2000/R[Ω]/FK	900 V	4000 W	8 - 200 Ω	530 x 175 x 119H	IP20



BW 156 - Resistenze di frenatura compatte con custodia in estruso di alluminio sagomatowww.reoitalia.it/bw156_it.pdf

BW 156/400/R[Ω]	900 V	400 W	7 - 200 Ω	170 x 103 x 50H	IP20 / IP64
BW 156/600/R[Ω]	900 V	600 W	10 - 250 Ω	230 x 103 x 50H	IP20 / IP64
BW 156/800/R[Ω]	900 V	800 W	13 - 310 Ω	300 x 103 x 50H	IP20 / IP64
BW 156/1000/R[Ω]	900 V	1000 W	16 - 400 Ω	370 x 103 x 50H	IP20 / IP64
BW 156/1200/R[Ω]	900 V	1200 W	20 - 400 Ω	450 x 103 x 50H	IP20 / IP64

BW 155 - Resistenze di frenatura compatte con custodia in estruso di alluminio sagomatowww.reoitalia.it/bw155_k_it.pdfGruppi assemblati

BW 155/2000/R[Ω]	800 V	2000 W	10 - 200 Ω	410 x 330 x 75H	IP20 / IP64
BW 155/3000/R[Ω]	800 V	3000 W	6 - 500 Ω	410 x 490 x 75H	IP20 / IP64
BW 155/4000/R[Ω]	800 V	4000 W	6 - 500 Ω	410x 690 x 75H	IP20 / IP64
BW 155/5000/R[Ω]	800 V	5000 W	4 - 600 Ω	590 x 620 x 75H	IP20 / IP64
BW 155/6000/R[Ω]	800 V	6000 W	3 - 600 Ω	590 x 750 x 75H	IP20 / IP64
BW 155/7500/R[Ω]	800 V	7500 W	2,1 - 750 Ω	770 x 750 x 75H	IP20 / IP64
BW 155/9000/R[Ω]	800 V	9000 W	2,1 - 1000 Ω	940 x 750 x 75H	IP20 / IP64
BW 155/10000/R[Ω]	800 V	10000 W	2 - 1100 Ω	-	IP20 / IP64
BW 155/12000/R[Ω]	800 V	12000 W	1,5 - 1200 Ω	1180 x 750 x 75H	IP20 / IP64
BW 155/15000/R[Ω]	800 V	15000 W	1,2 - 1500 Ω	1440 x 750 x 75H	IP20 / IP64
BW 155/18000/R[Ω]	800 V	18000 W	1 - 1800 Ω	1770 x 750 x 75H	IP20 / IP64
BW 155/22000/R[Ω]	800 V	22000 W	0,9 - 1900 Ω	2360 x 750 x 75H	IP20 / IP64
BW 155/24000/R[Ω]	800 V	24000 W	0,8 - 2400 Ω	2360 x 750 x 75H	IP20 / IP64

**Resistenze di frenatura compatte con custodia in estruso e piastra di montaggio**BW 401 - Resistenze di frenatura compatte con custodia in estruso e piastra di montaggiowww.reoitalia.it/bw401_it.pdf

BW 401/50/R[Ω]	400 V	50 W	50 - 3200 Ω	225 x 82 x 30H	IP20
BW 401/100/R[Ω]	400 V	100 W	80 - 1600 Ω	260 x 108 x 30H	IP20
BW 401/180/R[Ω]	400 V	180 W	120 - 1000 Ω	260 x 108 x 30H	IP20

BW 402 - Resistenze di frenatura compatte con custodia in estruso e piastra di montaggiowww.reoitalia.it/bw402_it.pdf

BW 402/100/R[Ω]	900 V	100 W	30 - 2000 Ω	260 x 110 x 30H	IP20
BW 402/200/R[Ω]	900 V	200 W	22 - 1200 Ω	260 x 110 x 30H	IP20
BW 402/300/R[Ω]	900 V	300 W	21 - 1000 Ω	281 x 120 x 48H	IP20
BW 402/400/R[Ω]	900 V	400 W	20 - 900 Ω	281 x 120 x 48H	IP20
BW 402/600/R[Ω]	900 V	600 W	18 - 650 Ω	331 x 120 x 48H	IP20

Opzioni per serie BW 152, BW 153, BW 154, BW 155, BW 156, BW 401, BW 402

Interruttore termico 200 °C (BW 152, 153, 154, 155, 156, 401, 402)

Gr. prot. IP64 con 1 m di cavo schermato 3 x 1,5 mmq (BW 153, 155, 156)

Metro di cavo schermato aggiuntivo, oltre il metro (BW 153, 155, 156)

Resistenze di frenatura a registri

BW 601 - Resistenze di frenatura a registri a ventilazione naturalewww.reoitalia.it/bw601.602_it.pdf

BW 601/1/R[Ω]	1000 V	1000 W	1,6 - 660 Ω	270 x 600 x 300H	IP20 / IP22
BW 601/2/R[Ω]	1000 V	2000 W	0,8 - 330 Ω	270 x 600 x 300H	IP20 / IP22
BW 601/3/R[Ω]	1000 V	3000 W	0,6 - 220 Ω	370 x 600 x 300H	IP20 / IP22
BW 601/4/R[Ω]	1000 V	4000 W	0,4 - 160 Ω	370 x 600 x 300H	IP20 / IP22
BW 601/5/R[Ω]	1000 V	5000 W	0,33 - 130 Ω	470 x 600 x 300H	IP20 / IP22
BW 601/7,5/R[Ω]	1000 V	7500 W	0,23 - 90 Ω	570 x 600 x 300H	IP20 / IP22
BW 601/10/R[Ω]	1000 V	10000 W	0,17 - 65 Ω	470 x 600 x 550H	IP20 / IP22
BW 601/12,5/R[Ω]	1000 V	12500 W	0,13 - 50 Ω	570 x 600 x 550H	IP20 / IP22
BW 601/15/R[Ω]	1000 V	15000 W	0,11 - 44 Ω	470 x 600 x 800H	IP20 / IP22
BW 601/17,5/R[Ω]	1000 V	17500 W	0,1 - 38 Ω	570 x 600 x 800H	IP20 / IP22
BW 601/20/ R[Ω]	1000 V	20000 W	0,09 - 33 Ω	570 x 600 x 800H	IP20 / IP22

BW 602 - Resistenze di frenatura a registri a ventilazione forzatawww.reoitalia.it/bw601.602_it.pdf

BW 602/1,5/R[Ω]	1000 V	1500 W	1,6 - 660 Ω	270 x 600 x 300H	IP20 / IP22
BW 602/3/R[Ω]	1000 V	3000 W	0,8 - 330 Ω	270 x 600 x 300H	IP20 / IP22
BW 602/4,5/R[Ω]	1000 V	4500 W	0,6 - 220 Ω	370 x 600 x 300H	IP20 / IP22
BW 602/6/R[Ω]	1000 V	6000 W	0,4 - 160 Ω	370 x 600 x 300H	IP20 / IP22
BW 602/7,5/R[Ω]	1000 V	7500 W	0,33 - 130 Ω	470 x 600 x 300H	IP20 / IP22
BW 602/11/R[Ω]	1000 V	11000 W	0,23 - 90 Ω	570 x 600 x 300H	IP20 / IP22
BW 602/15/R[Ω]	1000 V	15000 W	0,17 - 65 Ω	470 x 600 x 550H	IP20 / IP22
BW 602/19/R[Ω]	1000 V	19000 W	0,13 - 50 Ω	570 x 600 x 550H	IP20 / IP22
BW 602/22,5/R[Ω]	1000 V	22500 W	0,11 - 44 Ω	470 x 600 x 800H	IP20 / IP22
BW 602/26/R[Ω]	1000 V	26000 W	0,10 - 38 Ω	570 x 600 x 800H	IP20 / IP22
BW 602/30/ R[Ω]	1000 V	30000 W	0,09 - 33 Ω	570 x 600 x 800H	IP20 / IP22

BW 603 - Resistenze di frenatura a registri compatte a ventilazione naturalewww.reoitalia.it/bw603.604_it.pdf

BW 603/0,45/R[Ω]	1000 V	450 W	3,8 - 1500 Ω	210 x 350 x 300H	IP20 / IP22
BW 603/0,9/R[Ω]	1000 V	900 W	1,8 - 740 Ω	210 x 350 x 300H	IP20 / IP22
BW 603/1,35/R[Ω]	1000 V	1350 W	1,2 - 500 Ω	310 x 350 x 300H	IP20 / IP22
BW 603/1,8/R[Ω]	1000 V	1800 W	0,9 - 370 Ω	310 x 350 x 300H	IP20 / IP22
BW 603/2,5/R[Ω]	1000 V	2500 W	0,65 - 270 Ω	410 x 350 x 300H	IP20 / IP22
BW 603/3,4/R[Ω]	1000 V	3400 W	0,5 - 200 Ω	310 x 350 x 550H	IP20 / IP22
BW 603/4,2/R[Ω]	1000 V	4200 W	0,4 - 160 Ω	410 x 350 x 550H	IP20 / IP22
BW 603/5,0/R[Ω]	1000 V	5000 W	0,33 - 130 Ω	410 x 350 x 550H	IP20 / IP22

BW 604 - Resistenze di frenatura a registri compatte a ventilazione forzatawww.reoitalia.it/bw603.604_it.pdf

BW 604/0,65/R[Ω]	1000 V	650 W	3,8 - 1500 Ω	210 x 350 x 300H	IP20 / IP22
BW 604/1,35/R[Ω]	1000 V	1350 W	1,8 - 740 Ω	210 x 350 x 300H	IP20 / IP22
BW 604/2/R[Ω]	1000 V	2000 W	1,2 - 500 Ω	310 x 350 x 300H	IP20 / IP22
BW 604/2,7/R[Ω]	1000 V	2700 W	0,9 - 370 Ω	310 x 350 x 300H	IP20 / IP22
BW 604/3,7/R[Ω]	1000 V	3700 W	0,65 - 270 Ω	410 x 350 x 300H	IP20 / IP22
BW 604/5/R[Ω]	1000 V	5000 W	0,5 - 200 Ω	310 x 350 x 550H	IP20 / IP22
BW 604/6,3/R[Ω]	1000 V	6300 W	0,4 - 160 Ω	410 x 350 x 550H	IP20 / IP22
BW 604/7,5/R[Ω]	1000 V	7500 W	0,33 - 130 Ω	410 x 350 x 550H	IP20 / IP22



BW 605 - Resistenze di frenatura a registri a elevatissima sovraccaricabilità

www.reoitalia.it/bw605_it.pdf

BW 605/3/R[Ω]	1000 V	3000 W	3,8 - 330 Ω	490 x 295 x 260H	IP20
BW 605/4/R[Ω]	1000 V	4000 W	1,8 - 250 Ω	490 x 295 x 260H	IP20
BW 605/5,5/R[Ω]	1000 V	5500 W	1,2 - 181 Ω	490 x 395 x 260H	IP20
BW 605/7,5/R[Ω]	1000 V	7500 W	0,9 - 130 Ω	490 x 595 x 260H	IP20



BW 701 - Resistenze di frenatura a registri con custodia in profilato di alluminio

www.reoitalia.it/bw701_it.pdf

BW 701/1/R[Ω]	700 V	1000 W	2,5 - 250 Ω	500 x 175 x 155H	IP20
BW 701/2/R[Ω]	700 V	2000 W	3 - 125 Ω	500 x 175 x 155H	IP20
BW 701/3/R[Ω]	700 V	3000 W	4 - 80 Ω	500 x 175 x 155H	IP20
BW 701/4/R[Ω]	700 V	4000 W	6 - 60 Ω	500 x 175 x 155H	IP20



NTT 606 - Resistenze di frenatura a registri per alta tensione

www.reoitalia.it/ntt606_it.pdf

NTT 606/600/R[Ω]	4200 V	600 W	1,2 - 19 Ω	640 x 345 x 250H	IP10
NTT 606/1350/R[Ω]	4200 V	1350 W	0,34 - 26 Ω	640 x 345 x 250H	IP10
NTT 606/2000/R[Ω]	4200 V	2000 W	4,8 - 76 Ω	640 x 345 x 250H	IP10
NTT 606/2700/R[Ω]	4200 V	2700 W	0,68 - 52 Ω	640 x 345 x 250H	IP10



Resistenze di frenatura con raffreddamento ad acqua

BW D 158 - Resistenze di frenatura compatte con raffreddamento ad acqua diretto

www.reoitalia.it/bw_d_158_it.pdf

Moduli base

BW D 158 / 5000	1000 V	5000 W	10 - 200 Ω	630 x 190 x 68H	IP20 / IP65
BW D 158 / 10000	1000 V	10000 W	6 - 500 Ω	680 x 176 x 175H	IP20 / IP65
BW D 158 / 15000	1000 V	15000 W	4 - 600 Ω	680 x 245 x 175H	IP20 / IP65

Combinazioni

BW D 158 / 20000	1000 V	20000 W	3 - 600 Ω	2 x BF2	IP20 / IP65
BW D 158 / 30000	1000 V	30000 W	2,1 - 750 Ω	2 x BF3	IP20 / IP65
BW D 158 / 40000	1000 V	40000 W	2,1 - 750 Ω	4 x BF2	IP20 / IP65
BW D 158 / 45000	1000 V	45000 W	2,1 - 800 Ω	3 x BF3	IP20 / IP65
BW D 158 / 50000	1000 V	50000 W	2 - 850 Ω	5 x BF2	IP20 / IP65



BW C 153 - Resistenze di frenatura compatte con raffreddamento ad acqua indiretto

www.reoitalia.it/bw_c_153_it.pdf

BW C 153 / 2000	800 V	2000 W	10 - 200 Ω	400 x 103 x 145H	IP64
BW C 153 / 4000	800 V	4000 W	6 - 500 Ω	600 x 150 x 147H	IP64
BW C 153 / 6000	800 V	6000 W	4 - 600 Ω	600 x 197 x 147H	IP64
BW C 153 / 8000	800 V	8000 W	3 - 600 Ω	600 x 244 x 147H	IP64
BW C 153 / 10000	800 V	10000 W	2,1 - 750 Ω	600 x 291 x 147H	IP64
BW C 153 / 15000	800 V	15000 W	2,1 - 800 Ω	700 x 432 x 147H	IP64
BW C 153 / 20000	800 V	20000 W	2 - 850 Ω	700 x 526 x 147H	IP64



Opzioni per serie BW 601, BW 602, BW 603, BW 604, BW 605

Interruttore termico (BW 601, BW 602, BW 603, BW 604, BW 605)
 Grado di protezione IP22 / IP31 (BW 601, BW 602, BW 603, BW 604)

Resistenze di frenatura con forma a libro con custodia in lamiera zincata

BW 201 - Resistenze di frenatura con forma a libro

www.reoitalia.it/bw201_it.pdf

BW 201/100/R[Ω]	580 V (100 W)	ED=3%	220 Ω	255 x 50 x 126H	IP20
BW 201/150/R[Ω]	580 V (150 W)	ED=3%	130 Ω	305 x 55 x 142H	IP20
BW 201/250/R[Ω]	580 V (250 W)	ED=3%	96 Ω	305 x 55 x 142H	IP20
BW 201/450/R[Ω]	580 V (450 W)	ED=3%	45 Ω	335 x 60 x 150H	IP20
BW 201/600/R[Ω]	580 V (600 W)	ED=3%	32 Ω	330 x 70 x 185H	IP20



Resistenze di frenatura con chopper integrato

BW 301- Resistenze di frenatura tubolari cementate con chopper integrato

www.reoitalia.it/bw301.303_it.pdf

BW 301/44	395/375V	44 W	180 Ω	100 x 65 x 190H	IP20
BW 301/88/395	395/375V	88 W	90 Ω	100 x 65 x 190H	IP20
BW 301/132	395/375V	132 W	60 Ω	180 x 65 x 190H	IP20



BW 303- Resistenze di frenatura tubolari cementate con chopper integrato

www.reoitalia.it/bw301.303_it.pdf

BW 303/88/681	681/660V	88 W	160 Ω	195 x 135 x 220H	IP20
BW 303/150	681/660V	150 W	100 Ω	195 x 135 x 220H	IP20
BW 303/300	681/660V	300 W	50 Ω	195 x 135 x 220H	IP20
BW 303/450	681/660V	450 W	33 Ω	195 x 135 x 220H	IP20



BW 302 -Resistenze di frenatura a registri con chopper integrato

www.reoitalia.it/bw302_it.pdf

BW 302/3/R[Ω]	763/737V	3000 W	24 - 330 Ω	490 x 395 x 260H	IP20
BW 302/4/R[Ω]	763/737V	4000 W	24 - 250 Ω	490 x 395 x 260H	IP20
BW 302/5,5/R[Ω]	763/737V	5500 W	24 - 181 Ω	490 x 595 x 260H	IP20
BW 302/7,5/R[Ω]	763/737V	7500 W	24 - 130 Ω	490 x 595 x 260H	IP20



Chopper di frenatura

BS 101 / BS 102 - Chopper di frenatura per montaggio su guida DIN

www.reoitalia.it/bs101.102_it.pdf

BS 101/440/32	440 V	32 A	-	150 x 120 x 75H	IP20
BS 102/760/32	760 V	32 A	-	150 x 120 x 75H	IP20



BBS 201 - Chopper di frenatura con forma a libro

www.reoitalia.it/bbs201_it.pdf

BBS 201/760/32	680..780V	32 A	-	255 x 50 x 126H	IP20
----------------	-----------	------	---	-----------------	------

